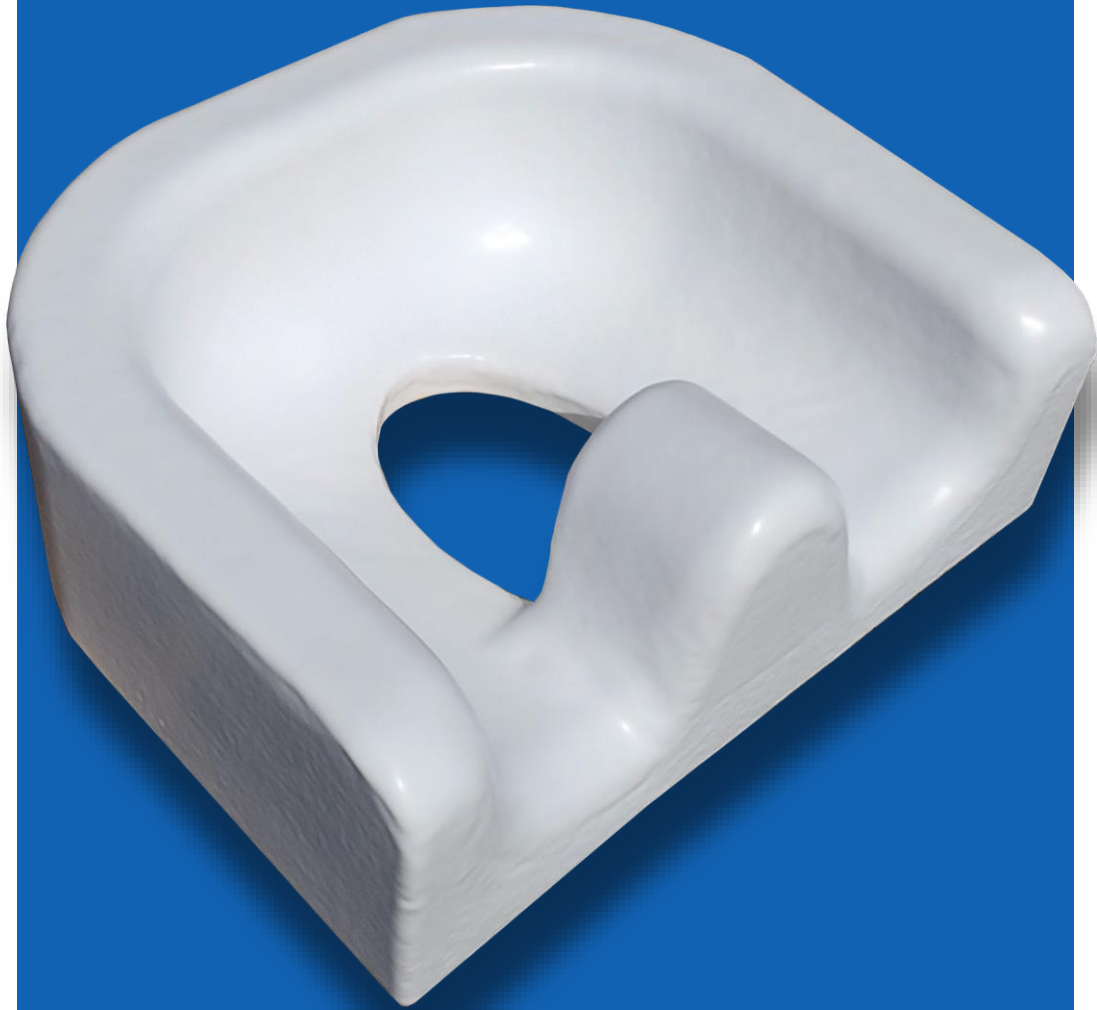


ビーネット



ソフト便座

座る姿勢を保持します



 柔らかい質感

弾力性と復元性に優れたウレタンに、低反発ウレタンシートを載せているから、座り心地は柔らかいです。

 お手入れしやすい

SPC(sirae PU Coating)で表面をコーティング。汚れが付きにくくお手入れが簡単です。

 **SEDIA** www.sedia-info.jp

株式会社シラエ 埼玉営業所 SEDIA
〒352-0011 埼玉県新座市野火止3-9-5
TEL : 048-483-4191 FAX : 048-483-4192

E-mail : sedia@sedia-info.jp

ビーネット

ソフト便座

ビーネットは、弾力性と復元性に優れたウレタンに、SPC (shirae PU Coating) コーティングを施した、柔らかい質感の補助便座です。
オーダーメイドの車椅子クッション作りのノウハウを生かして、「座れる」形を追求しました。

■ビーネット(ソフト便座)の特長

座る姿勢を保持します

オーダーメイドの車椅子作りのノウハウを生かした深めの形状は、腰回りを優しく包み込んで、安定した姿勢で便座に座ることができます。

また、前面には車椅子にも採用されている形状の股パット(ポメル)があり、前方への滑りを防止し、安定した座り姿勢を保ちます。

ポメルで汚れをガード

前方のポメルは、おしっこの飛び散りをしっかりガードするドーム型になっており、汚れを気にせずお使いいただけます。

自然な排便を促す傾斜

排便のさいに、膝が少し高くなるように傾斜を設けた設計で、自然な排便姿勢を優しくサポートします。

お手入れのしやすさと安全性を追求

ビーネットの表面には水分を通さないSPC (shirae PU Coating)コーティング加工を施しています。有害な揮発性有機化合物を含まないので、ご利用者様には安心してご使用いただけます。

また、つなぎ目がない一体型なので、汚れを簡単に落とせて、いつも気持ち良く清潔にお使いいただけます。

■ビーネット(ソフト便座)のご使用方法



1 便座のフタを開けます。座面はそのままにしてください。(※保温便座には、のせないでください。)

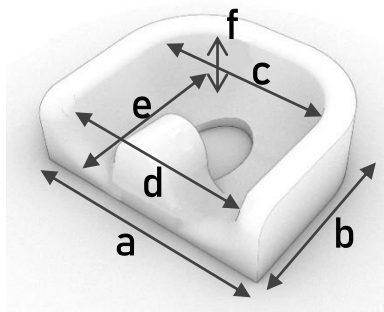


2 ポメルを手前にして座面の上に水平になるようにのせます。この時、前に傾かないように奥までのせることが大切です。



3 傾きやガタツキがないかをご確認の上ご使用ください。

■ビーネット(ソフト便座)のサイズ



	a 全幅	b 全長	c 骨盤幅	d 外転幅	e 大腿長	f ラテラル高さ
M	400	350	280	300	300	100
S	350	300	230	250	250	100

ご使用上の注意 ▲

- ・温かい便座の上にビーネットをのせないでください。ご使用後は直ぐに便座からおろしてください。
- ・便座にビーネットをのせた後で、傾きやガタツキがないかを必ずご確認ください。
- ・ビーネットへの、のせおろしは保護者の方が行ってください。
- ・ご使用中は保護者の方が付き添ってご使用ください。